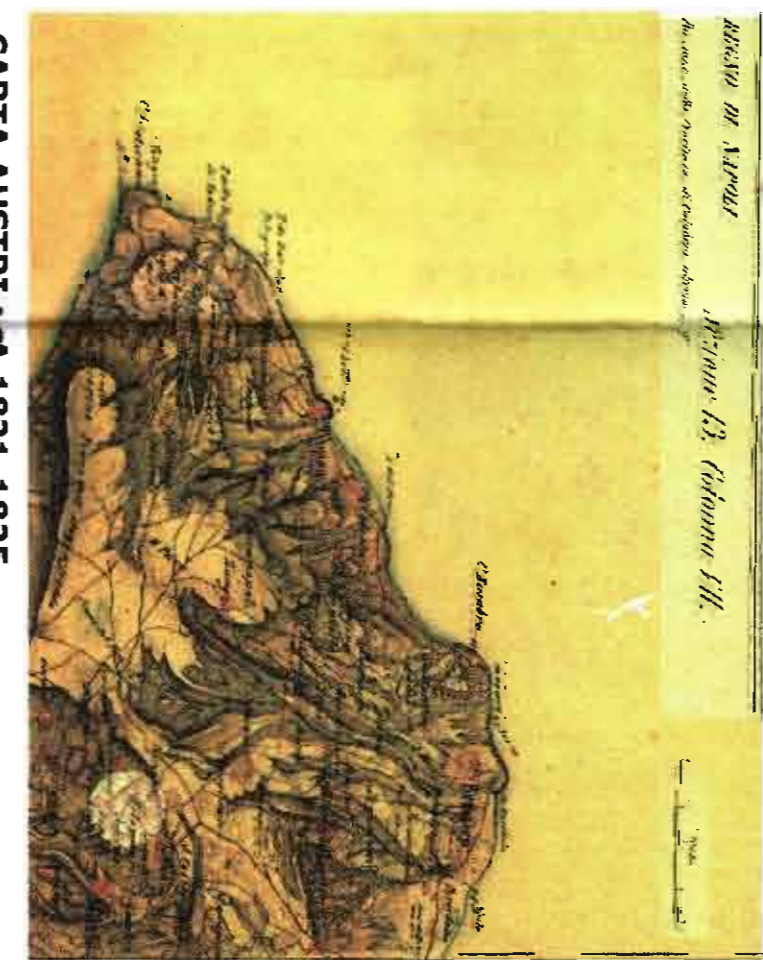
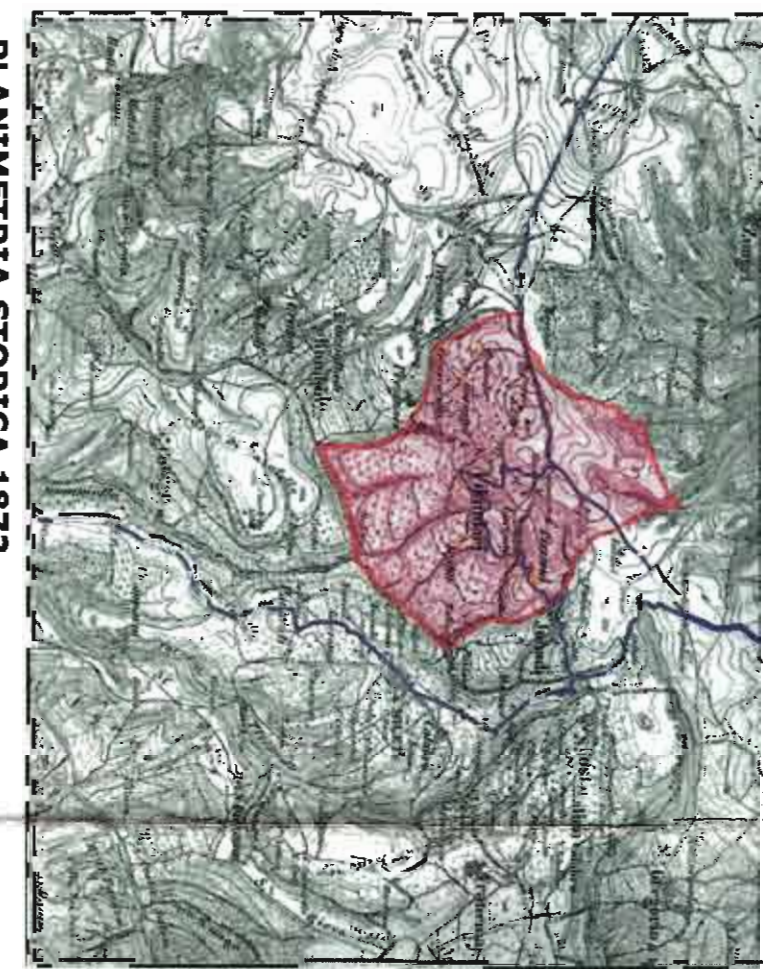


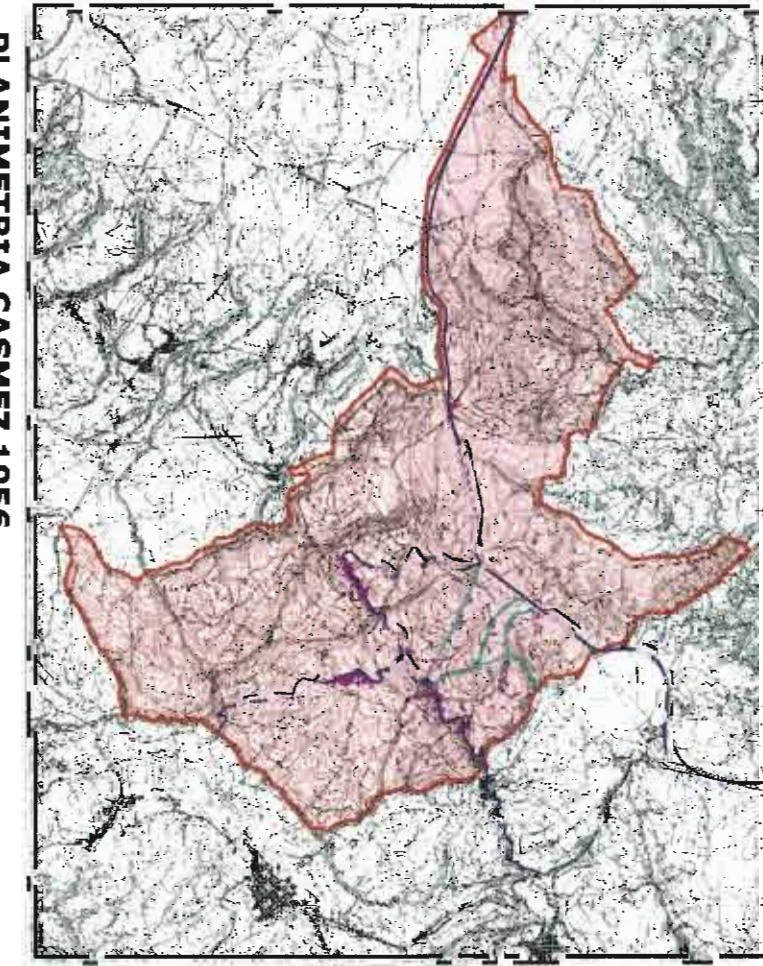
- PLANIMETRIA STORICA RIZZI-ZANONI 1798



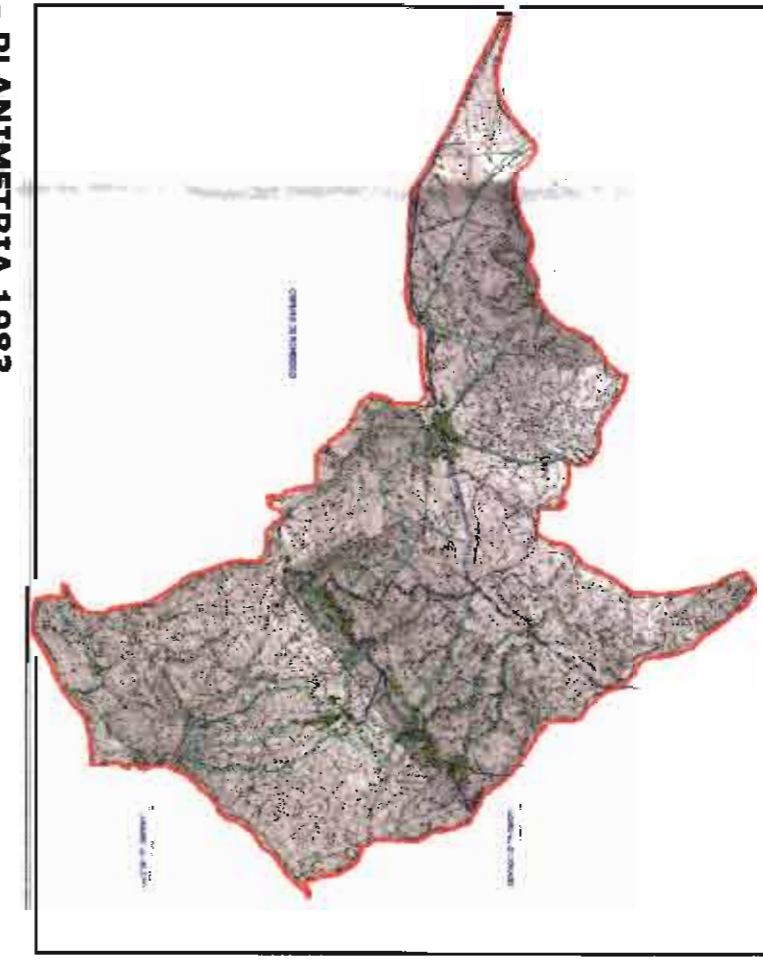
- CARTA AUSTRIACA 1821-1825



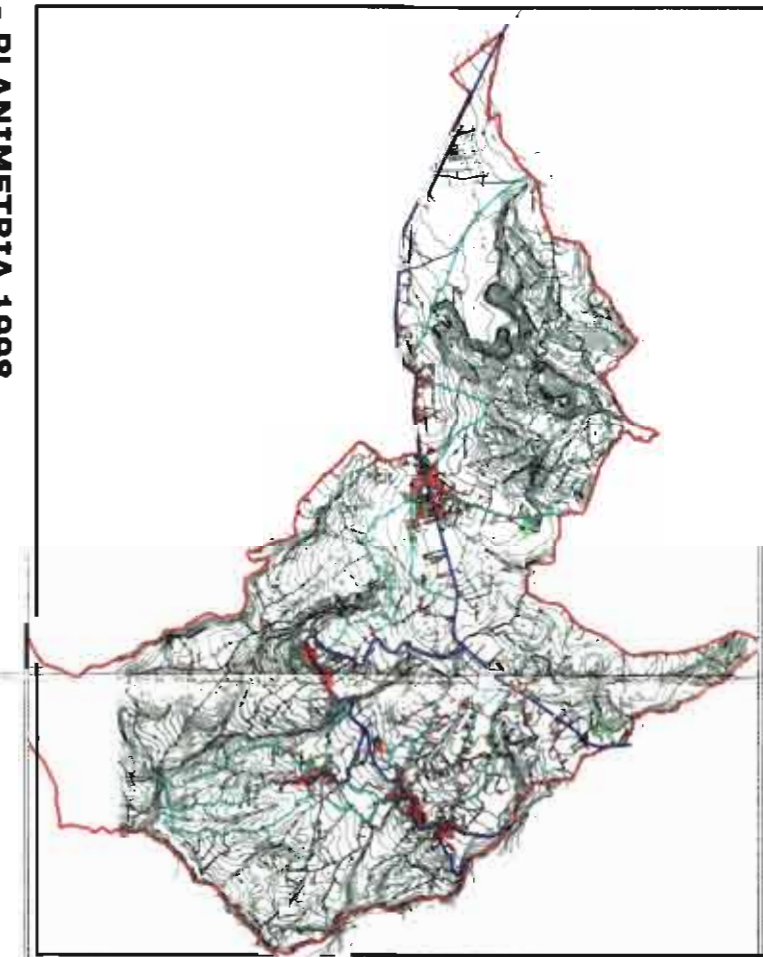
- PLANIMETRIA STORICA 1873



- PLANIMETRIA CASMEZ 1956



- PLANIMETRIA 1983

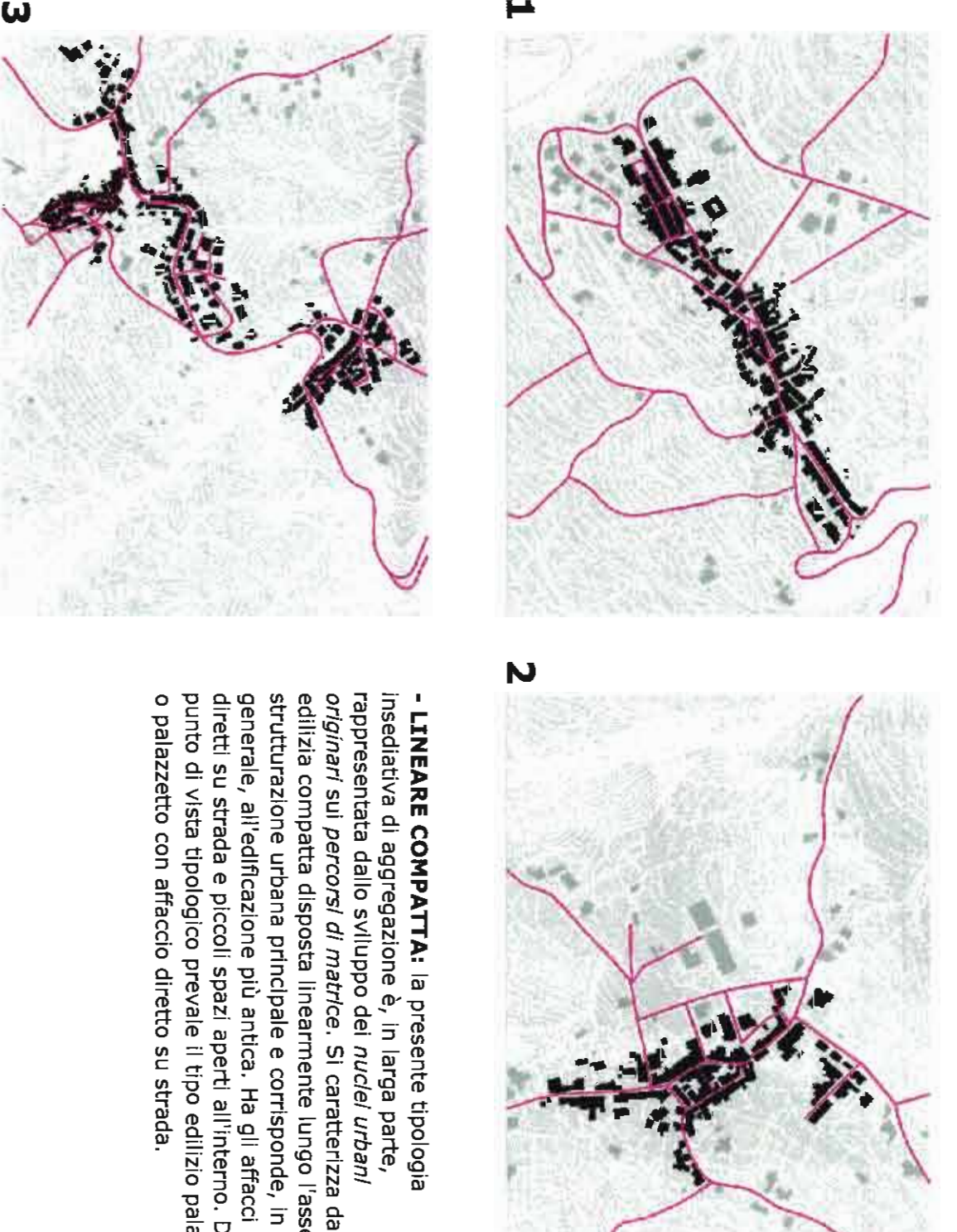


- PLANIMETRIA 1998

EVOLUZIONE STORICA DELL'EDIFICATO

Elaborato n. 18	
Scala	1:2.000
Data	2014
L'analisi del tessuto insediativo: evoluzione storica, morfotipologia urbana	

TIPOLOGIA DI AGGREGAZIONE



- **LINEARE SU TRACCIATI REGOLARI:** sviluppo urbano di recente formazione, si caratterizza da edifici isolati insediati secondo un principio regolare in modo da formare un tessuto urbano continuo. Il tessuto appare ancora regolare e compatto.

- **LIBERA:** tipologia insediativa antica da cui si è sviluppata la libera. Si caratterizza da edifici isolati insediati secondo un principio regolare in modo da formare un tessuto urbano continuo. Il tessuto appare ancora regolare e compatto.

